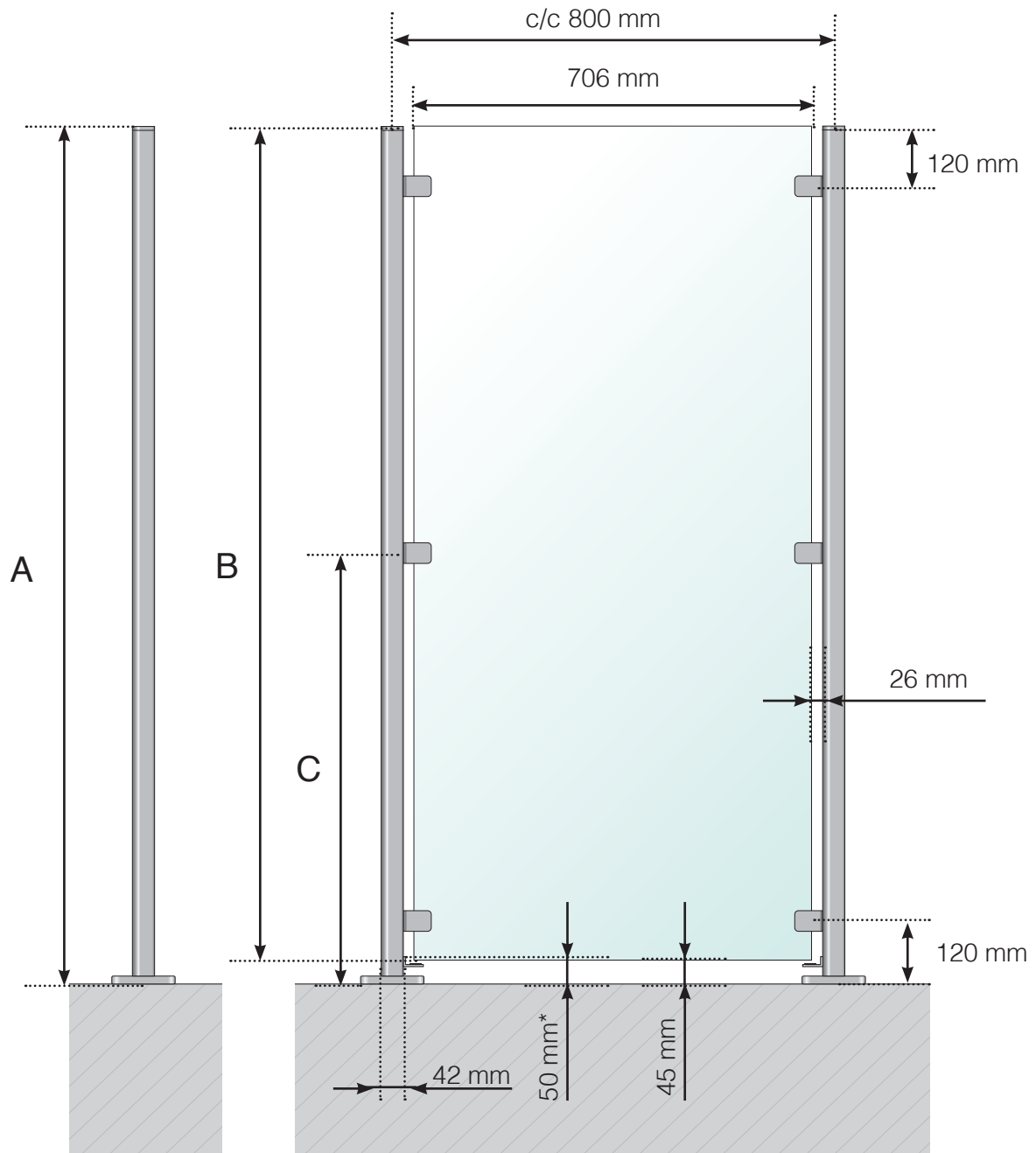


DIMENSIONS

BRISE-VENT : ACIER INOXYDABLE AVEC PIED



- A - Hauteur totale du brise-vent
- B - Hauteur du panneau de verre
- C - Hauteur de la fixation à partir de la surface du sol

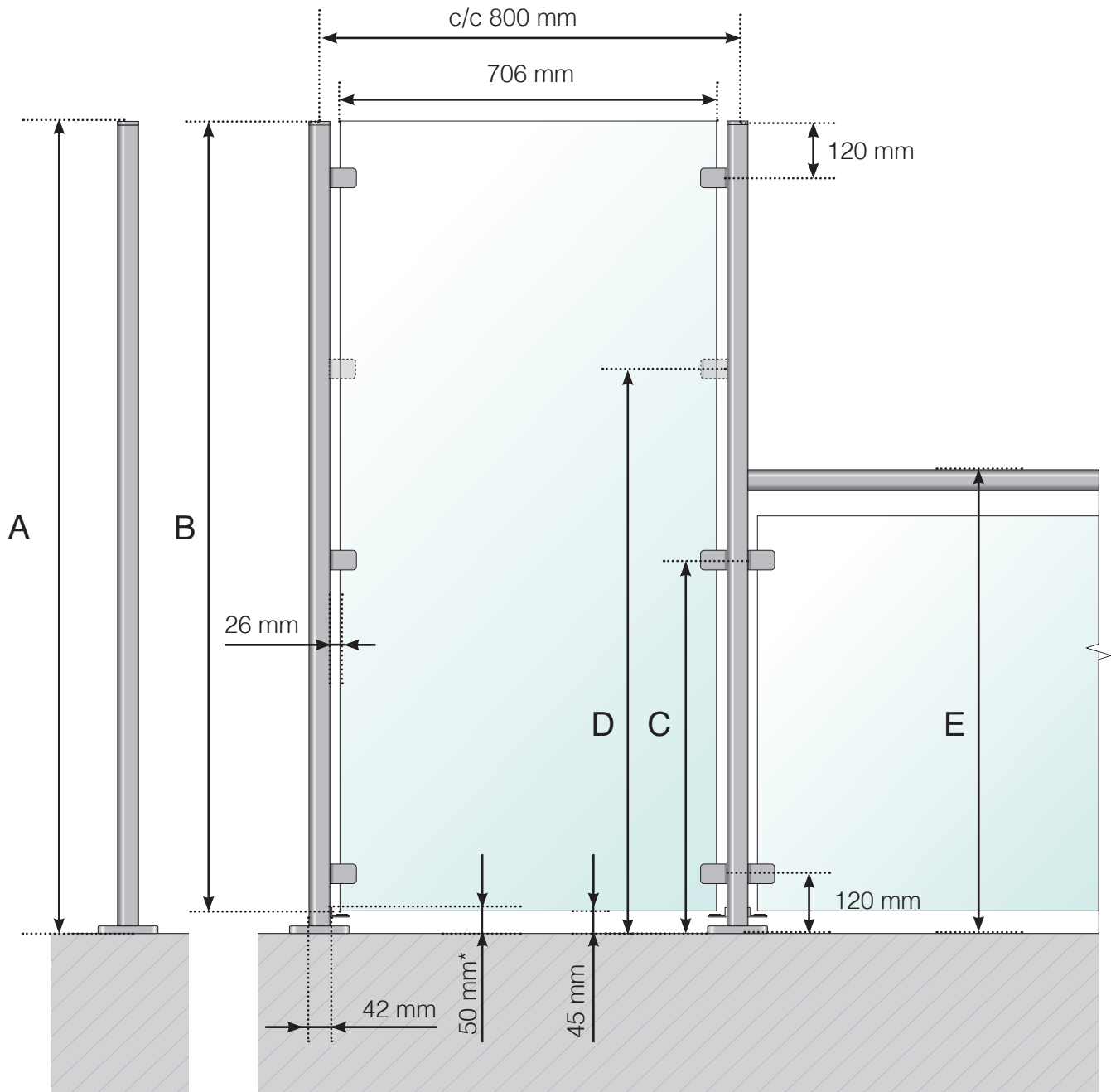
* Protection supplémentaire anti-chute en option

Veillez noter que les dessins ne sont pas à l'échelle.

© Räckesbutiken Sweden AB - www.maisondugarde-corps.fr
18/05/21 v.2.0

DIMENSIONS

BRISE-VENT : ACIER INOXYDABLE AVEC PIED. GARDE-CORPS DE PROLONGEMENT AVEC MAIN COURANTE EN ACIER INOXYDABLE.



A - Hauteur totale du brise-vent

B - Hauteur du panneau de verre

C - Hauteur de la fixation à partir de la surface du sol

D - Hauteur de la fixation supplémentaire à partir de la surface du sol. **Remarque!** Seulement pour le prolongement d'un garde-corps de 800 ou 900 mm de hauteur.

E - Hauteur totale du garde-corps de prolongement

* Protection supplémentaire anti-chute en option

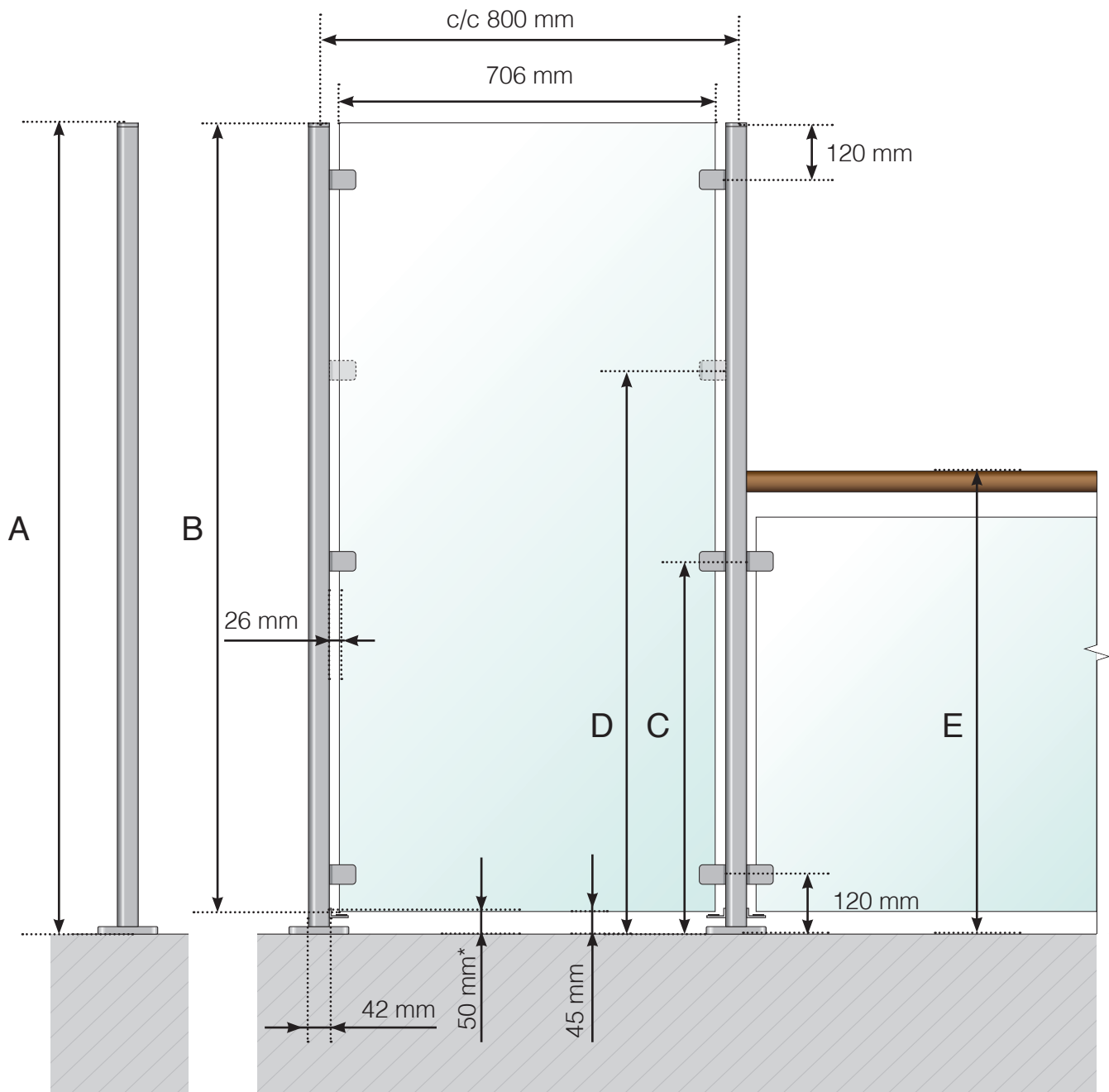
Veillez noter que les dessins ne sont pas à l'échelle.

© Räckesbutiken Sweden AB - www.maisondugarde-corps.fr

18/05/21 v.2.0

DIMENSIONS

BRISE-VENT : ACIER INOXYDABLE AVEC PIED. GARDE-CORPS DE PROLONGEMENT AVEC MAIN COURANTE EN BOIS.



A - Hauteur totale du brise-vent

B - Hauteur du panneau de verre

C - Hauteur de la fixation à partir de la surface du sol

D - Hauteur de la fixation supplémentaire à partir de la surface du sol. **Remarque!** Seulement pour le prolongement d'un garde-corps de 800 ou 900 mm de hauteur.

E - Hauteur totale du garde-corps de prolongement

* Protection supplémentaire anti-chute en option

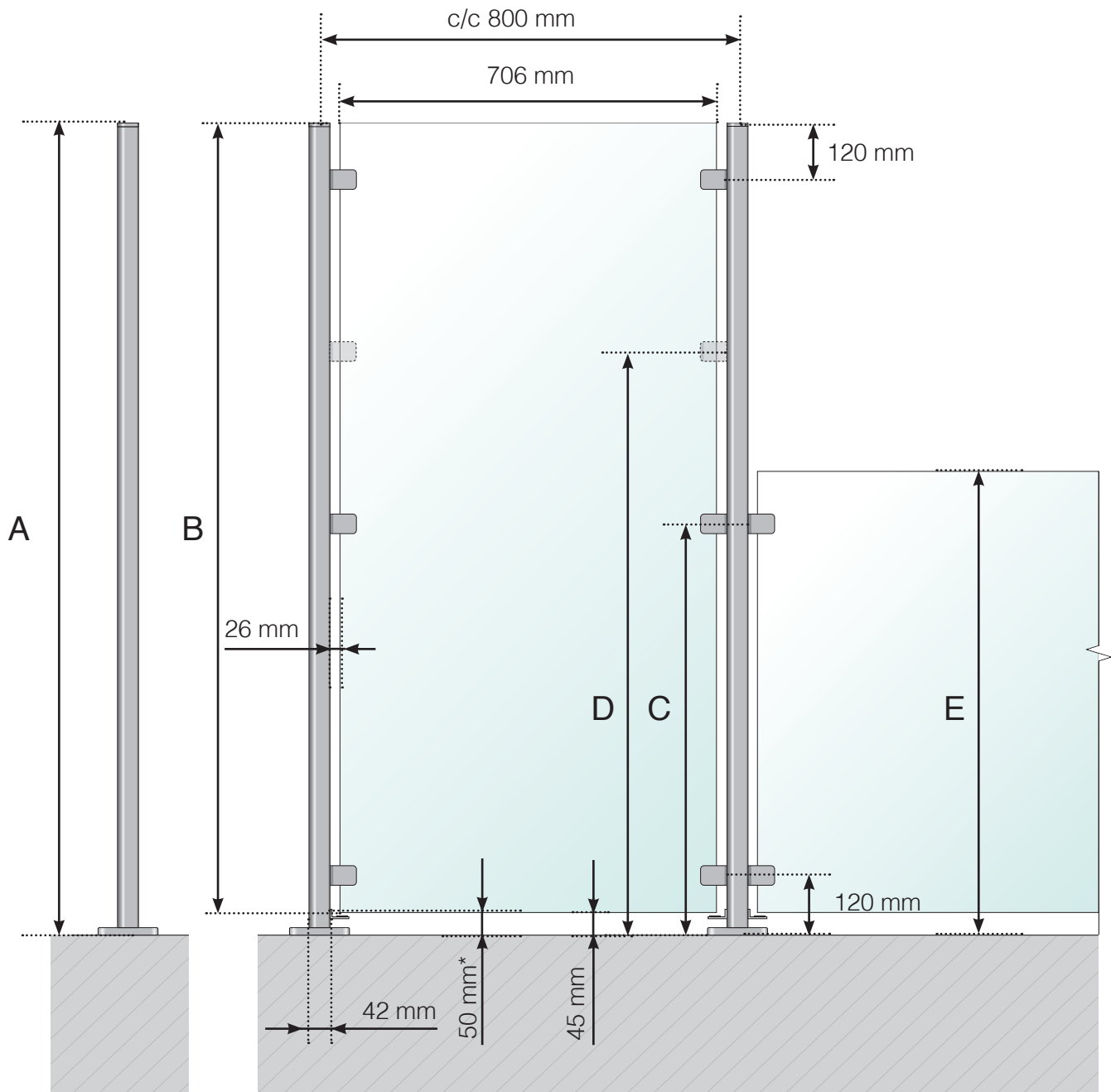
Veillez noter que les dessins ne sont pas à l'échelle.

© Räckesbutiken Sweden AB - www.maisondugarde-corps.fr

18/05/21 v.2.0

DIMENSIONS

BRISE-VENT : ACIER INOXYDABLE AVEC PIED. GARDE-CORPS DE PROLONGEMENT SANS MAIN COURANTE.



A - Hauteur totale du brise-vent

B - Hauteur du panneau de verre

C - Hauteur de la fixation à partir de la surface du sol

D - Hauteur de la fixation supplémentaire à partir de la surface du sol. **Remarque!** Seulement pour le prolongement d'un garde-corps de 800 ou 900 mm de hauteur.

E - Hauteur totale du garde-corps de prolongement

* Protection supplémentaire anti-chute en option

Veillez noter que les dessins ne sont pas à l'échelle.

© Räckesbutiken Sweden AB - www.maisondugarde-corps.fr

18/05/21 v.2.0