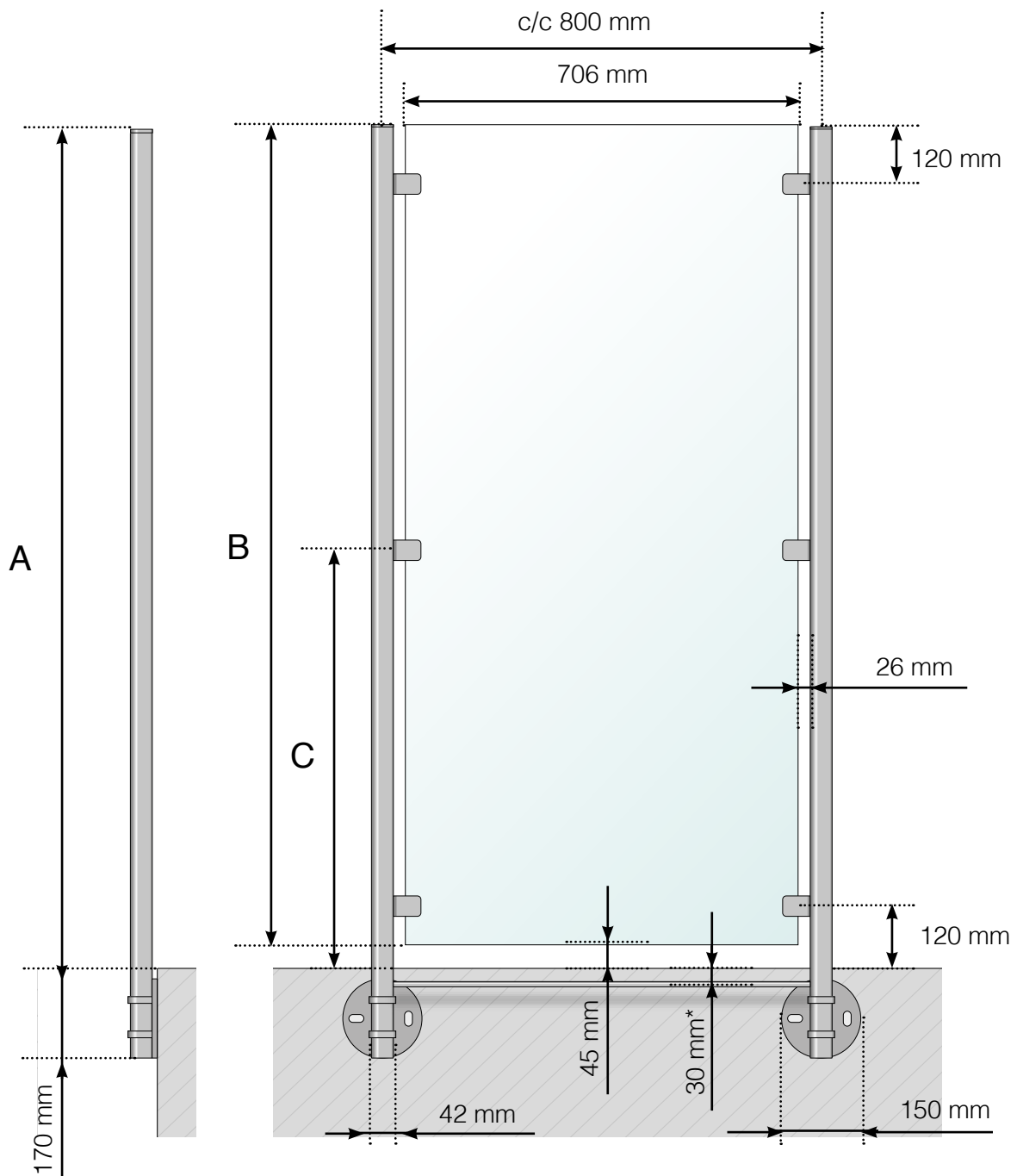


# DIMENSIONS

BRISE-VENT : ACIER INOXYDABLE, POSE LATÉRALE.



- A - Hauteur totale du brise-vent
- B - Hauteur du panneau de verre
- C - Hauteur de la fixation à partir de la surface du sol

\* Protection supplémentaire anti-chute en option

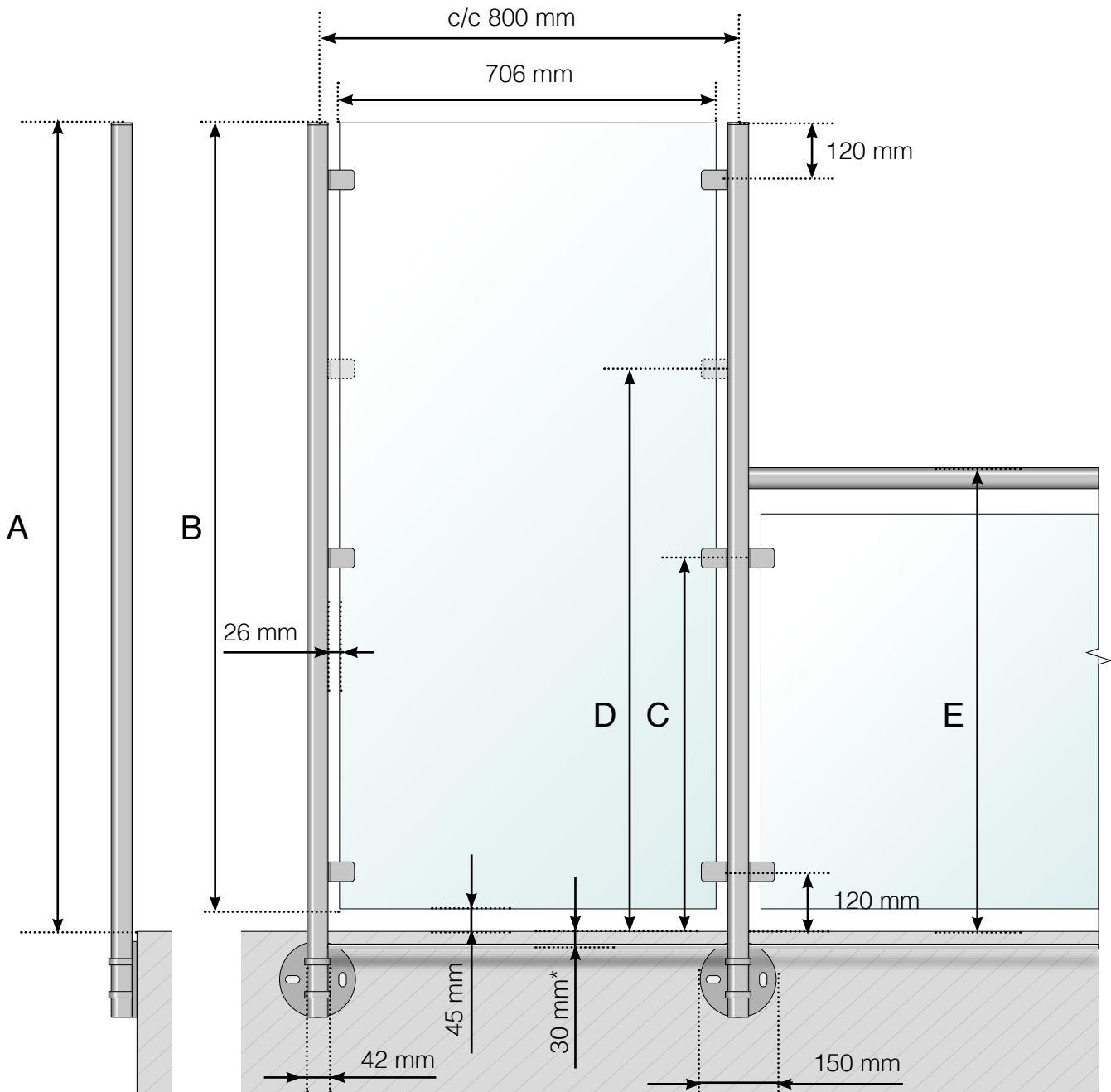
**Veillez noter que les dessins ne sont pas à l'échelle.**

© Räckesbutiken Sweden AB - [www.maisondugarde-corps.fr](http://www.maisondugarde-corps.fr)

15/05/19 v.1.0

# DIMENSIONS

BRISE-VENT : ACIER INOXYDABLE, POSE LATÉRALE.  
GARDE-CORPS DE PROLONGEMENT AVEC MAIN COURANTE.



A - Hauteur totale du brise-vent

B - Hauteur du panneau de verre

C - Hauteur de la fixation à partir de la surface du sol

D - Hauteur de la fixation supplémentaire à partir de la surface du sol. **Remarque!** Seulement pour le prolongement d'un garde-corps de 800 ou 900 mm de hauteur.

E - Hauteur totale du garde-corps de prolongement

\* Protection supplémentaire anti-chute en option

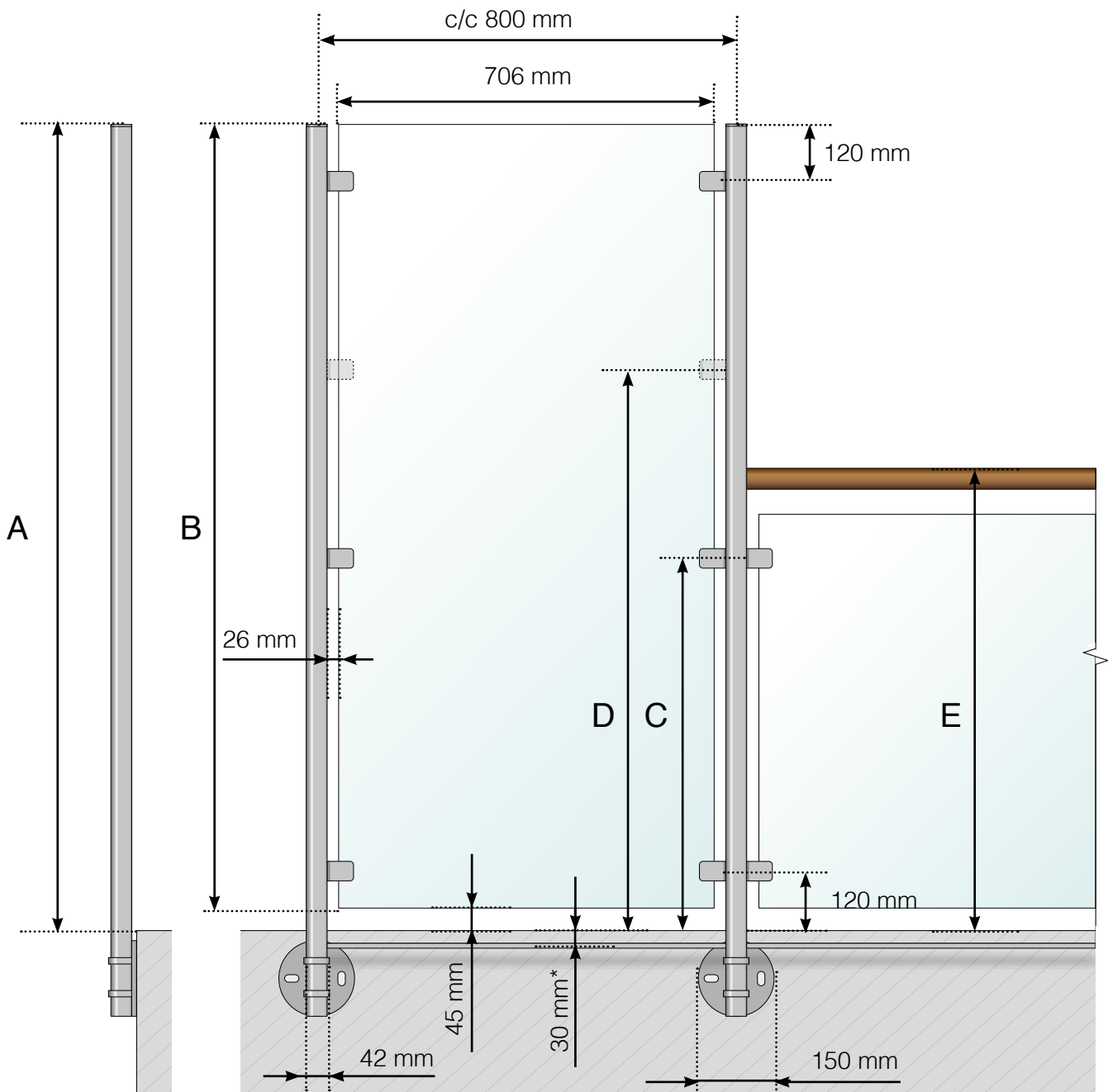
**Veillez noter que les dessins ne sont pas à l'échelle.**

© Räckesbutiken Sweden AB - [www.maisondugarde-corps.fr](http://www.maisondugarde-corps.fr)

15/05/19 v.1.0

# DIMENSIONS

BRISE-VENT: ACIER INOXYDABLE, POSE LATÉRALE.  
GARDE-CORPS DE PROLONGEMENT AVEC MAIN COURANTE EN BOIS.



A - Hauteur totale du brise-vent

B - Hauteur du panneau de verre

C - Hauteur de la fixation à partir de la surface du sol

D - Hauteur de la fixation supplémentaire à partir de la surface du sol. **Remarque!** Seulement pour le prolongement d'un garde-corps de 800 ou 900 mm de hauteur.

E - Hauteur totale du garde-corps de prolongement

\* Protection supplémentaire anti-chute en option

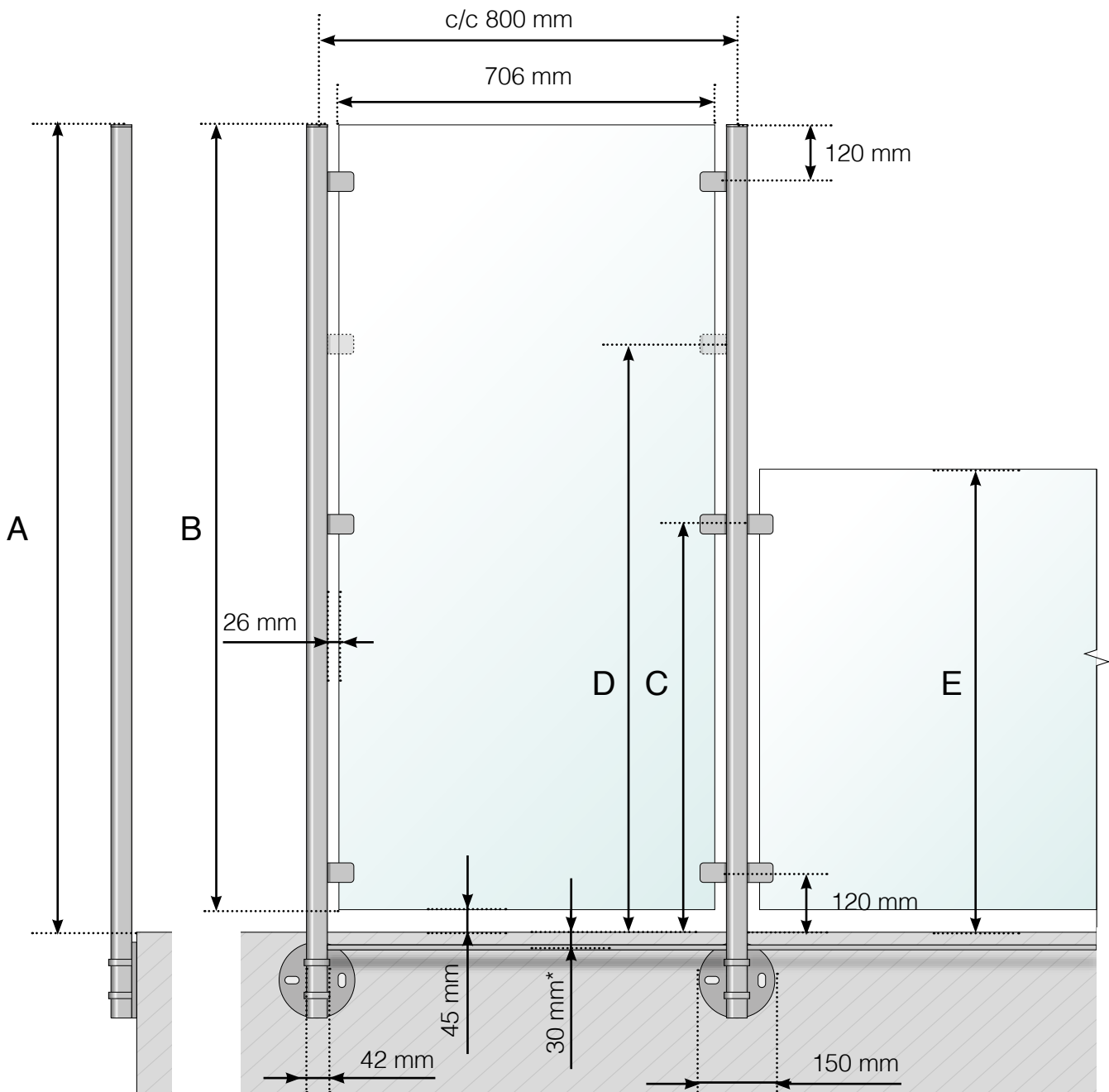
**Veillez noter que les dessins ne sont pas à l'échelle.**

© Räckesbutiken Sweden AB - [www.maisondugarde-corps.fr](http://www.maisondugarde-corps.fr)

15/05/19 v.1.0

# DIMENSIONS

BRISE-VENT: ACIER INOXYDABLE, POSE LATÉRALE.  
GARDE-CORPS DE PROLONGEMENT SANS MAIN COURANTE.



A - Hauteur totale du brise-vent

B - Hauteur du panneau de verre

C - Hauteur de la fixation à partir de la surface du sol

D - Hauteur de la fixation supplémentaire à partir de la surface du sol. **Remarque!** Seulement pour le prolongement d'un garde-corps de 800 ou 900 mm de hauteur.

E - Hauteur totale du garde-corps de prolongement

\* Protection supplémentaire anti-chute en option

**Veillez noter que les dessins ne sont pas à l'échelle.**

© Räckesbutiken Sweden AB - [www.maisondugarde-corps.fr](http://www.maisondugarde-corps.fr)

15/05/19 v.1.0